

20. Innerstädtische Verbindungen

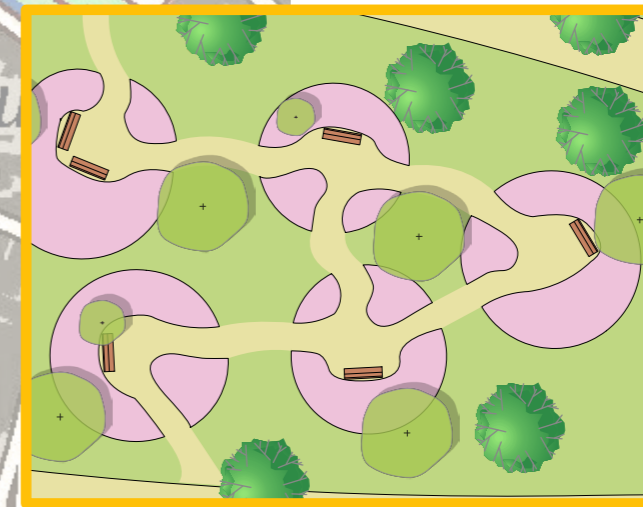
Stadtgarten

Legende

-  wassergebundene Wegedecke
-  Radwege
-  Rasenfläche
-  Hochbeet
-  Staudenflächen
-  Bäume
-  Neupflanzung
-  Sträucher
-  Stein
-  Picknicktisch
-  Bank
-  Rankgitter



Tore zum nächsten Erlebnis
Die Tore sind individuell beschriftbar und an vielen Wegen einfach aufzustellen. Sie zeigen schon von Weitem neue erreichbare Ziele an.



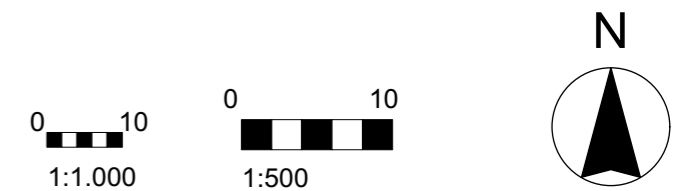
Gärten für Jedermann
Individuell durch Schulklassen/ Vereine o.Ä. zu bepflanzene Beete. (Flächen erweiterbar)
Es entsehen Rückzucksorte, zu denen ein persönlicher Bezug besteht.




Treffpunkt für Alle
Die "Trafostation" erhält einen einladenden Zugang, sowie weitläufige Aufenthaltsflächen mit Tischen und Bänken. Der Fahrradweg entlang der Fußgängerwege wird ausgebaut.



Bereich der Sinne
Jedes Blütenblatt spricht einen eigenen Sinn an. Dieser Teil ist für Groß und Klein spannend und bietet ausreichend Sitzmöglichkeiten




Modul: Galabau Projekt 1
Dozent: Prof. Gerd Helget
Dipl.-Ing. Dieter Dirlenbach

Projekt: Neuss - Türen Tore Transparenz	Planname: Stadtgarten
Maßstab im Original: 1:5.000/1:1.000/ 1:500	Plan-Nr.: 3

Plangröße: A3 Datum: 24.06.2019 Gezeichnet von: Paul Zitzow, Sebastian Keller, Felix Kröppel, Clarissa Gilles	Unterschrift: Seite 64
---	---